



风扇调速器 使用指南

ROCK MASTER V3.0

警告声明:

1. 本公司有权在未事先通知的情况下对本说明书进行修改, 以便改进产品的稳定性、设计及功能。
2. 本说明书之描述内容不代表本公司之承诺, 对于任何因安装或使用不当而造成直接、间接、有意、无意的损坏及隐患, 本公司概不负责。
3. 在无法掌握操作方法前需请求专业人士帮助, 严禁在未掌握操作要领的前提下使用本产品。
4. 若需对本公司产品了解更多信息, 请浏览我们的网页: www.deepcoolglobal.com

中国制造

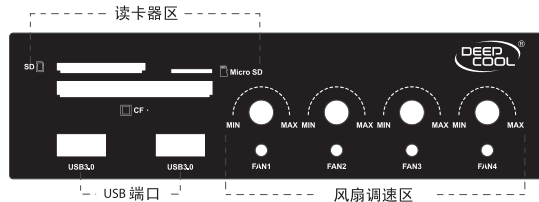
出品: 北京市九州风神科贸有限责任公司
地址: 北京市海淀区上地信息路2号2号楼12层

安装说明

1. 产品说明

ROCK MASTER V3.0是一组全新多功能风扇调速面板, 适用于带5.25"驱动器位置的所有台式电脑。

2. 产品图解



3. 产品功能

1. 读卡器:

读卡器可读到32G, 并可读多种记忆卡: CF I, CF- II, Extreme CF, Extreme III CF, Ultra II CF, HS CF, Micro Drive; SD, SDHC, Mini SD, Extreme SD, Extreme III SD, Ultra II SD; MMC1, MMC- II, RS-MMC, MMC 4.0, Ultra MMC, Micro SD.

注: Mini SD需使用相应的适配器支持。

2. 外接USB设备:

USB端口支持USB3.0设备。

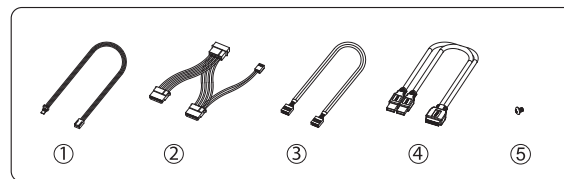
3. 风扇调速功能:

用于台式电脑的风扇转速调节, 最多支持4个风扇。调节的方向是由MIN-<->MAX(风扇调速功能兼容小4pin的PWM端子, 但不支持PWM功能调速)。

4. 技术参数

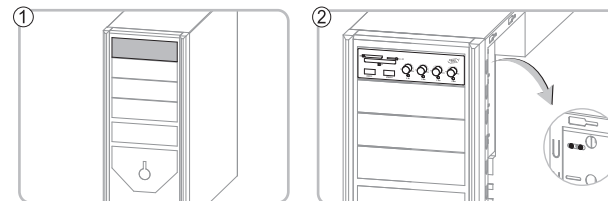
产品尺寸	148.5X68.5X42mm
产品重量	255g
额定电压	12V and 5V
可调电路数量	4
可调最大功率	< 40W
可调电压 (12V输入)	6.5VDC-11.5VDC
可调电压 (5V输入)	2.5VDC- 4.5VDC
发光颜色	Blue

零部件说明



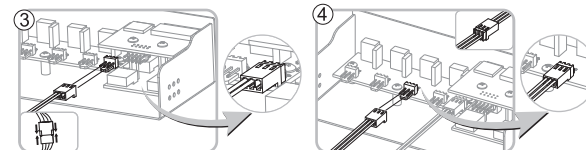
1) 风扇连接线	4PCS
2) 电源连接线	1PC
3) 读卡器连接线	1PC
4) USB3.0 连接线	1PC
5) 螺丝	4PCS

安装步骤



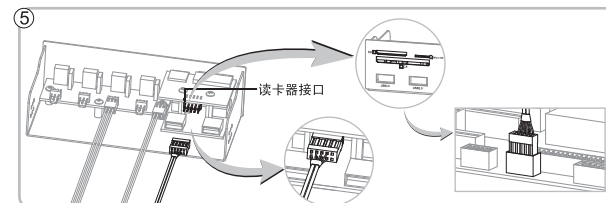
拆除机箱5.25"驱动器前置面板。

将调速器放置在驱动器位置, 两侧用螺丝固定。

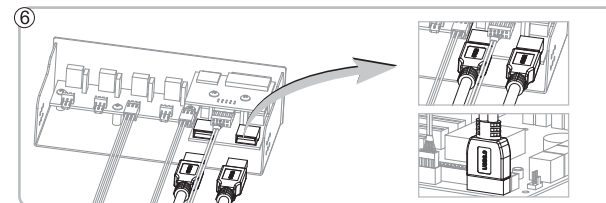


将电源连接线的小3PIN端子与调速器对应的电源端子连接, 另一端大4PIN端子与机箱电源连接。

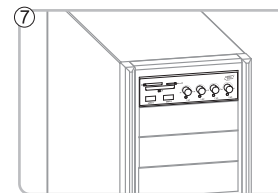
将风扇连接线的一端与调速器对应的风扇端子连接, 另一端与风扇连接。



将读卡器连接线的一端与调速器的读卡器接口连接, 另一端与主板USB 2.0 接口连接。



将USB3.0连接线的双头端与调速器的USB3.0端子连接, 另一端与主板20-pin USB3.0接口连接。



检查产品安装牢固, 接线无误, 完成安装。